

# ZEMĚMĚŘICKÝ ÚŘAD

Pod sídlištěm 9, 182 11 Praha 8  
P. O. Box 21

Městský úřad Vimperk  
Steinbrenerova 6  
385 17 Vimperk  
ID datové schr.: 9ydb7vm

VÁŠ DOPIS ZN. / ZE DNE

NAŠE ZNAČKA

VYŘIZUJE / TELEFON

V PRAZE DNE

ZÚ-01643/2017-  
13600

Mgr. Jan Koubek  
377162122

25. 4. 2017

## **Věc: Oznámení o výkonu topografických prací pro aktualizaci ZABAGED® v r. 2017**

**Zeměměřický úřad** (dále jen „ZÚ“) je organizační složkou státu a vykonává na základě § 3a písm. e) zákona č. 359/1992 Sb., o zeměměřických a katastrálních orgánech správu Základní báze geografických dat České republiky (ZABAGED®). Správa ZABAGED® je podle § 4 písm. e) zákona č. 200/1994 Sb. zeměměřickou činností ve veřejném zájmu. Ustanovení § 4a zákona č. 200/1994 vymezuje obsah, správu, užití a rozšiřování dat databáze. Podrobněji určuje předmět a obsah správy databáze formy poskytování a podmínky užití prováděcí vyhláška č. 31/1995.

V souladu s výše uvedenými zákony probíhá plánované terénní topografické šetření pro aktualizaci dat ZABAGED®.

Oznamujeme vám proto, že v rámci plnění úkolů v roce 2017 budou **provádět zaměstnanci ZÚ místní topografické šetření pro obnovu ZABAGED® ve správním obvodu rozšířené působnosti vaší obce**, viz grafická příloha, na území mapových listů ZM 22 - 33 a 32 - 11 podle kladu Základní mapy měřítka 1 : 50 000.

V souladu s § 6 odst. 4 zákona č. 200/1994 Sb. vás **žádám o předání této informace městským a obecním úřadům působícím ve vymezeném prostoru a o vyvěšení tohoto oznámení na úředních deskách**. Současně vás žádám o **součinnost** v případě, že se na vás, nebo jednotlivé městské nebo obecní úřady, obrátí pověření zaměstnanci ZÚ.

Obsahem místního topografického šetření je prověřit osobně nebo dotazem charakter těch objektů a jejich vlastností, vedených v ZABAGED®, které jsou z jiných zdrojů, využívaných pro aktualizaci, (letecké měřické snímky, ortofoto, data z leteckého laserového skenování, výstupy z jiných informačních systémů veřejné správy, otevřené zdroje informací na Internetu) nejasné, nezřetelné, popř. je nelze zjistit.

Oprávnění ke vstupu do prostorů a k provádění topografických prací prokáží zaměstnanci ZÚ speciálním služebním průkazem ZÚ.

Aktuální obsah ZABAGED® je uveden v Katalogu objektů ZABAGED®, který je uveřejněn na: [http://geoportal.cuzk.cz/Dokumenty/KATALOG\\_OBJEKTU\\_ZABAGED.pdf](http://geoportal.cuzk.cz/Dokumenty/KATALOG_OBJEKTU_ZABAGED.pdf).

Dovolte, abychom vás dále informovali, že právě tato data **ZABAGED®** jsou, podle zákona č. 200/1994 Sb., orgánům státní správy a územní samosprávy, pro výkon v jejich působnosti v územním rozsahu jim příslušném, **poskytována bezplatně**. Více informací o možném bezplatném poskytnutí dalších produktů ZÚ územní samosprávě, jakož i možnost zobrazení všech geografických a kartografických produktů ZÚ, je možné na adrese <http://geoportal.cuzk.cz>. Konkrétní dotazy k poskytování našich dat a služeb lze adresovat na [ZU-obchod@cuzk.cz](mailto:ZU-obchod@cuzk.cz).

Kontaktní osoba ZÚ pro terénní topografické práce:

Mgr. Jan KOUBEK,  
vedoucí Oddělení sběru dat Plzeň  
email: [Jan.Koubek2@cuzk.cz](mailto:Jan.Koubek2@cuzk.cz)  
tel.: 377 162 122  
mobil: 731150 732

Termín topografického šetření:

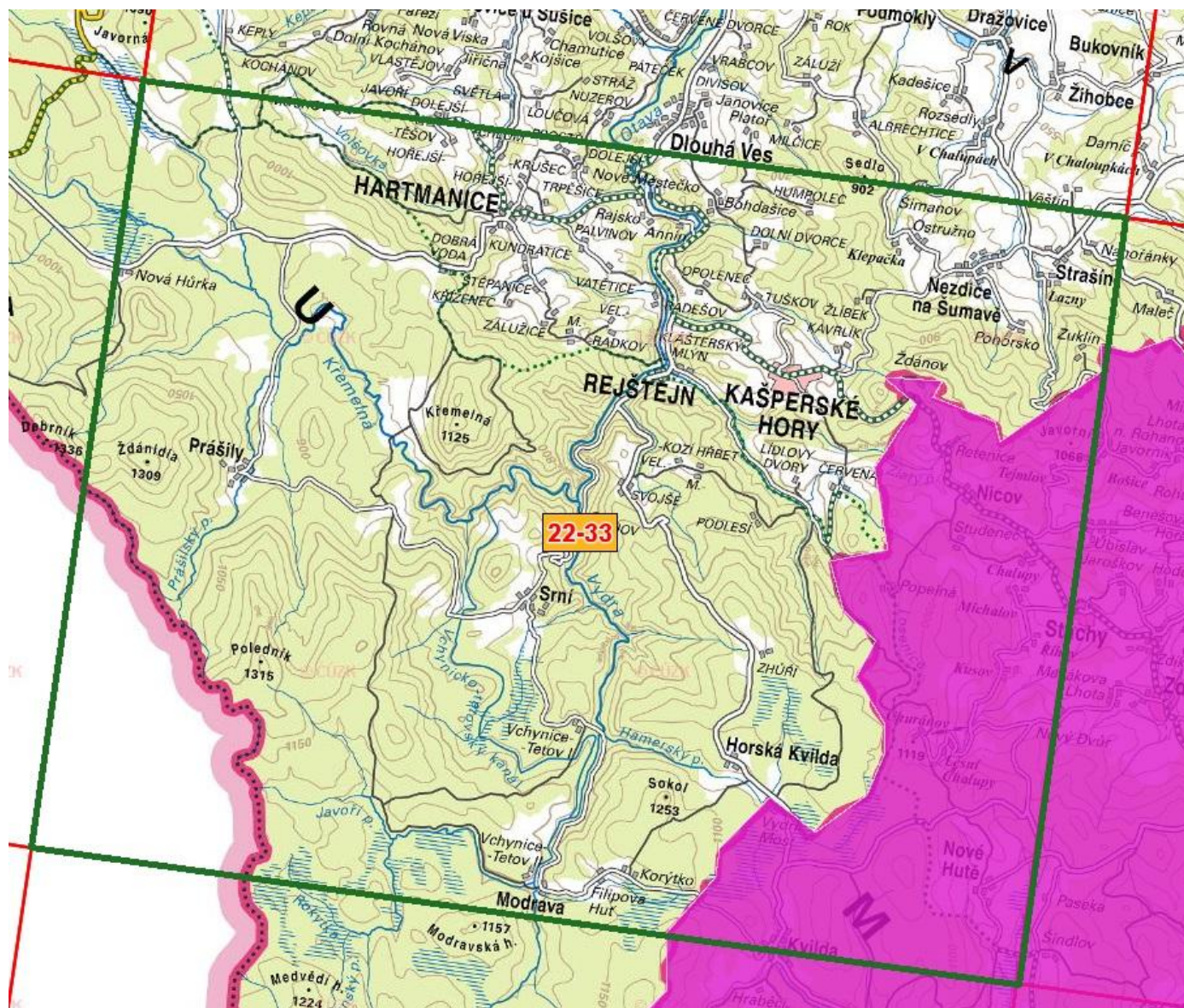
ZM 2233 05 - 06/2017  
ZM 3211 06 - 07/2017

Přílohy:

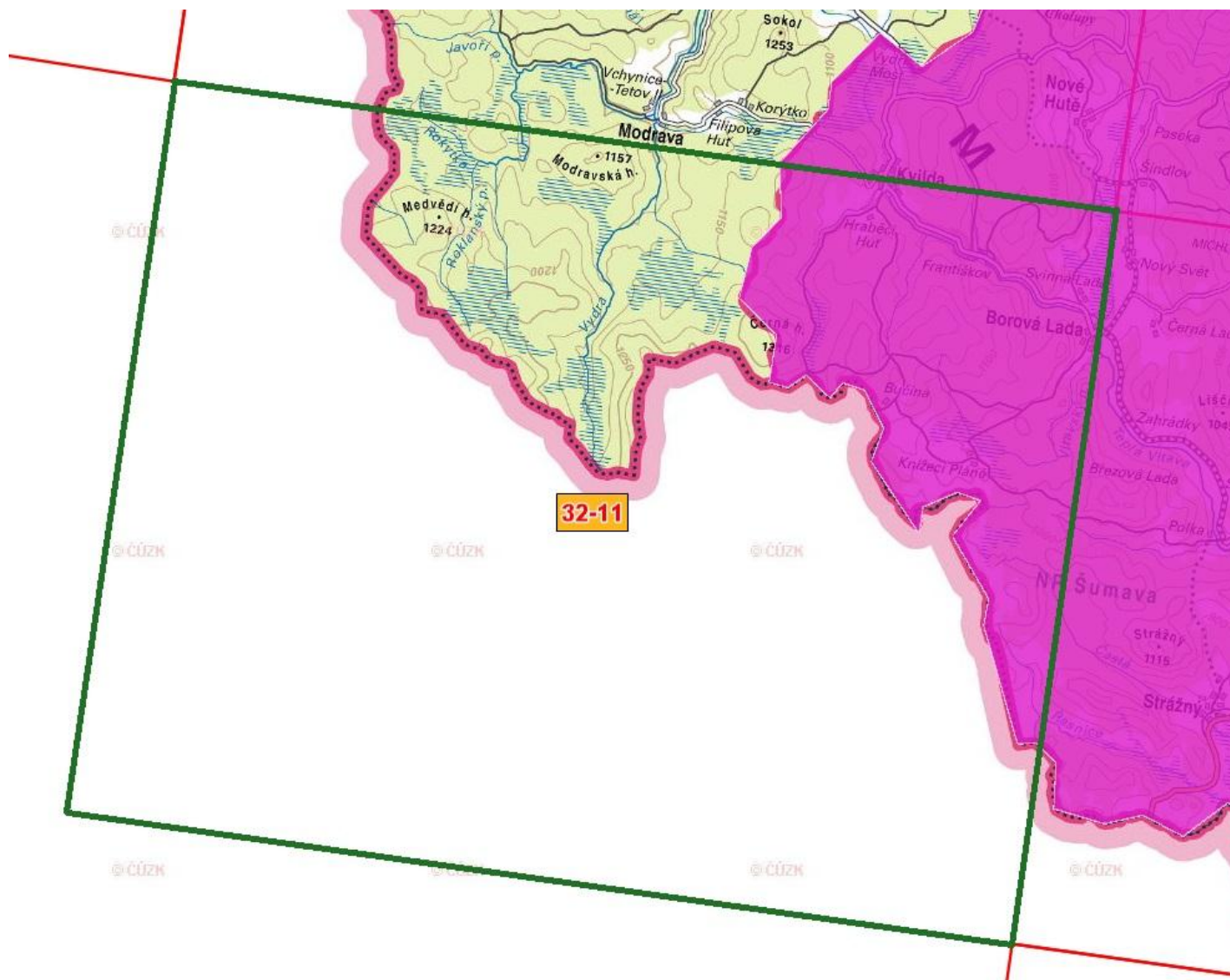
1. Vyznačené území aktualizace ZABAGED® ZM 22 – 33
2. Vyznačené území aktualizace ZABAGED® ZM 32 – 11
3. Seznam obcí, jejichž celé nebo část území spadá do vymezeného prostoru aktualizace

  
RNDr. Jana Pressová  
vedoucí Odboru ZABAGED

Příloha 1: Vyznačené území aktualizace ZABAGED® ZM 22 – 33



Příloha 2: Vyznačené území aktualizace ZABAGED® ZM 32 – 11



Příloha 3: Seznam obcí, jejichž celé nebo část území spadá do vymezeného prostoru aktualizace

Mapový list	Obec	Typ obce	ORP
2233	Nicov	Obec	Vimperk
2233	Borová Lada	Obec	Vimperk
2233	Kvilda	Obec	Vimperk
2233	Stachy	Obec	Vimperk
2233	Vacov	Obec	Vimperk
2233	Zdíkov	Obec	Vimperk
2233	Nové Hutě	Obec	Vimperk
3211	Borová Lada	Obec	Vimperk
3211	Kvilda	Obec	Vimperk
3211	Strážný	Městys	Vimperk
3211	Nové Hutě	Obec	Vimperk